



LIXILリフォームネット

大好評!

2018年8月1日~2019年3月31日 ローンお申込み分まで

## トイレのリフォーム

月々 **6,000円**~

工事総額36万円を想定

商品画像はイメージです。  
工事総額360,000円(トイレ本体・取替工事・廃棄費用の目安、消費税込)を想定、オールLIXIL無金利リフォームローンキャンペーン適用、頭金0円、割賦元金360,000円、60回均等払いを想定した試算金額となります。実際の金額とは異なりますので、詳細につきましてはお尋ねください。



# 金利0%で ラクラクリフォーム

今なら金利・手数料はLIXILが負担いたします!

## お風呂のリフォーム

月々 **15,000円**~

工事総額140万円、頭金50万円を想定

商品画像はイメージです。  
工事総額1,400,000円(システムバス本体・取替工事・廃棄費用の目安、消費税込)を想定、オールLIXIL無金利リフォームローンキャンペーン適用、頭金500,000円、割賦元金900,000円、60回均等払いを想定した試算金額となります。実際の金額とは異なりますので、詳細につきましてはお尋ねください。

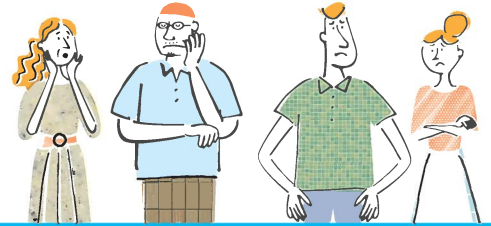


リフォームするなら今がチャンス! 詳しくは裏面をご覧ください!

# オールLIXIL 無金利リフォームローン キャンペーン

ローンだと  
金利を支払うのが  
もったいない!

リフォーム  
したいけど  
手元にお金が...



こんなお悩みをお持ちの方、ぜひこの機会にご検討ください!

## キャンペーンメリット ① 分割払いだから、手軽にリフォームができます!

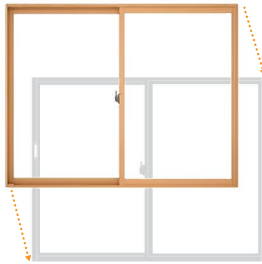
### 内窓の取付リフォーム

月々 **5,000円**~

工事総額30万円を想定

**断熱効果で省エネ! 結露軽減!**

工事総額300,000円(内窓本体・取付工事・廃棄費用の目安、消費税込)を想定、オールLIXIL無金利リフォームローンキャンペーン適用、頭金0円、割賦元金300,000円、60回均等払いを想定した試算金額となります。実際の金額とは異なりますので、詳細につきましてはお尋ねください。



商品画像はイメージです。

### 玄関ドアのリフォーム

月々 **7,500円**~

工事総額45万円を想定

**たった1日で工事完了!**

工事総額450,000円(玄関ドア本体・取付工事・廃棄費用の目安、消費税込)を想定、オールLIXIL無金利リフォームローンキャンペーン適用、頭金0円、割賦元金450,000円、60回均等払いを想定した試算金額となります。実際の金額とは異なりますので、詳細につきましてはお尋ねください。



商品画像はイメージです。

月々の携帯電話料金なみのご負担でリフォームできます。

## キャンペーンメリット ② 支払う予定の金利分で、ほしいオプションを追加することも!

### 水まわりあれこれリフォーム



収納たっぷりの洗面台



ゆったりできる浴室



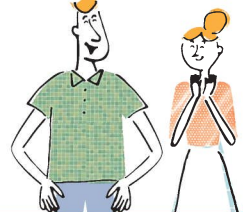
調理が楽しいキッチン

### 浮いた金利分で



**食器洗乾燥機を追加!**

支払い予定の  
金利分で欲しかった  
設備をゲット!



月々 **29,000円**~

工事総額300万円、  
頭金126万円を想定

工事総額3,000,000円(商品本体・取付工事・廃棄費用の目安、消費税込)を想定、オールLIXIL無金利リフォームローンキャンペーン適用、頭金1,260,000円、割賦元金1,740,000円、60回均等払いを想定した試算金額となります。※浮いた金利分は、一般的なリフォームローン(年率3.5%、元利均等方式)を同金額、同期間借入した場合の支払利息(159,188円)を計算し、システムキッチンの食器洗乾燥機の差額(メーカー希望小売価格の差額145,000円(税込))を取り付けた場合のシミュレーションとなります。実際の金額とは異なりますので、詳細につきましてはお尋ねください。

## オールLIXIL 無金利リフォームローンキャンペーン

対象	1. オールLIXIL無金利リフォームローンキャンペーン対応店舗にて工事契約された方 2. 2019年4月30日までに完了するリフォーム工事 3. 右記対象商品のいずれかが含まれること 4. LIXILで取り扱いのある商品は、すべてご採用いただいていること
期間	2018年8月1日~2019年3月31日ローンお申込分まで ※予算終了次第、キャンペーン終了とさせていただきます。
その他要件	本キャンペーンは金利・手数料について株式会社LIXILが負担いたします。 支払回数6回~60回(6回間隔)、融資金額20万円以上1,000万円以下、月々最低支払額4,000円以上、事前に提携ローン会社(株式会社セディナまたは株式会社オリエントコーポレーション)の基準による審査があります。 お客様のご希望に沿いかなる場合もございますので、ご了承ください。

対象商品		
システムキッチン(注1)	システムバス(注1)	トイレ(便器+便座)(注2)
洗面化粧台(注1)	玄関ドア、玄関引戸、勝手口(注1)	サッシ全般・インプラス・リプレム(注3)
住宅外壁(金属・窯業サイディング)	庭まわり商品(ウッドデッキ・タイルデッキ・ガーデンルーム、+G)	カーポート(注1)
テラス・テラス囲い(注1)		

上記リフォーム工事でLIXIL商品をご採用いただけなかった場合(他社商品ご採用の場合)は、本キャンペーンの対象外となります。(注1)部品のみは対象なりません。(注2)単品・アクセサリ・部品のみは対象なりません。(注3)ガラスのメーカーは問いません。

## ■お問い合わせ・お見積りは



葛西店

〒134-0083

東京都江戸川区中葛西3-30-14

TEL : 0120-416-022

URL : <http://www.r2home.tokyo/>

